



RESTAURANT, GÎTE ET CHAMBRES D'HÔTES - L'ESTENDES ET LE PETIT PARIS - GORGES DU TARN CAUSSES

L'ESTENDES ET LE PETIT PARIS

Restaurant, Gîte et Chambres d'hôtes dans les Gorges
Du Tarn

<https://lestendes-gorgesdutarn.fr>



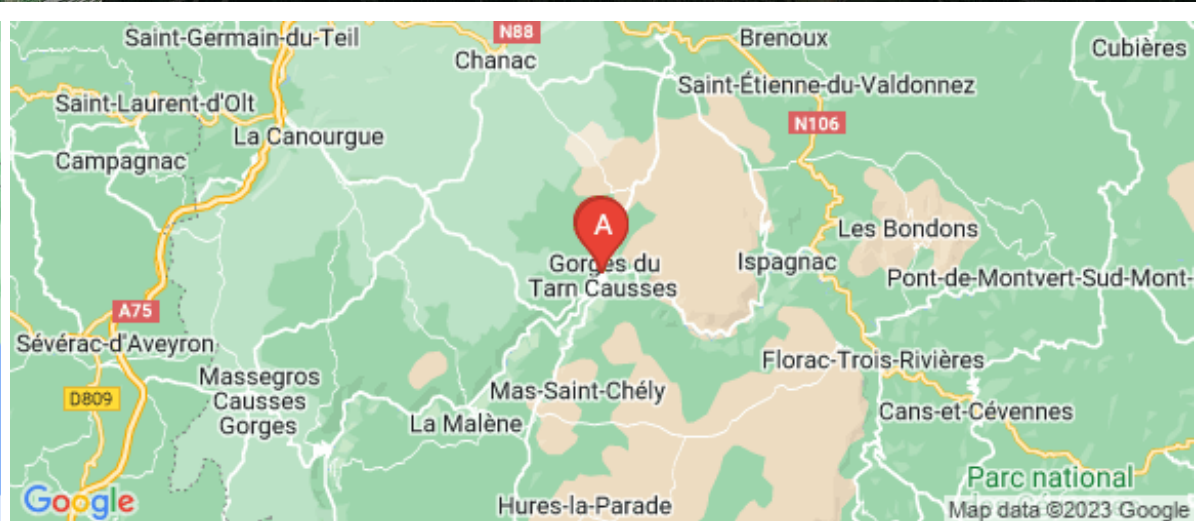
Isabelle PAPA

+33 7 62 65 65 72

A Chambres d'hôtes L'Estendes : Chambres d'hôtes L'Estendes - rue Tendes 48210 GORGES DU TARN CAUSSES

B Gîte Le Loira : Gîte Le Loira - rue Tendes 48210 GORGES DU TARN CAUSSES

C Restaurant Le Petit Paris : Restaurant Le Petit Paris - Rue Tendes 48210 GORGES DU TARN CAUSSES





Chambres d'hôtes L'Estendes

 Chambre La Burle  Chambre le Tarn  Chambre "Coussac"

Isabelle, Odile et Ivano ont quitté leur Lorraine natale pour s'installer dans les Gorges du Tarn. Ils ont racheté l'ancien hôtel de Paris fermé depuis plus de 15 ans et l'ont rénové en quelques mois pour en faire un lieu incontournable à Sainte Enimie. On y retrouve le restaurant "Le Petit Paris", lieu plein de charme et de convivialité. Ils ont décoré cette chambre d'hôte avec beaucoup de goût en gardant des éléments d'origine ce qui lui donne un superbe cachet. Le petit déjeuner est servi dans le restaurant, où un moment privilégié avec les hôtes vous est réservé... ils ne boudront pas leur plaisir de partager avec vous leur aventure familiale ! Une belle adresse en cœur de village et à proximité de toutes les activités à faire dans la région : randonnée pédestre et VTT, baignades dans la rivière, canoë, escalade...



Infos sur l'établissement



Communs

A proximité propriétaire

Entrée commune

Le petit déjeuner est servi dans la salle du restaurant, et vous pourrez prendre vos repas le soir également



Activités



Internet

Accès Internet



Parking

Parking à proximité



Services

Location de draps et/ou de linge

Nettoyage / ménage



Extérieurs



Chambre La Burle



Chambre



3

personnes
(Maxi: 2 pers.)



1

chambre

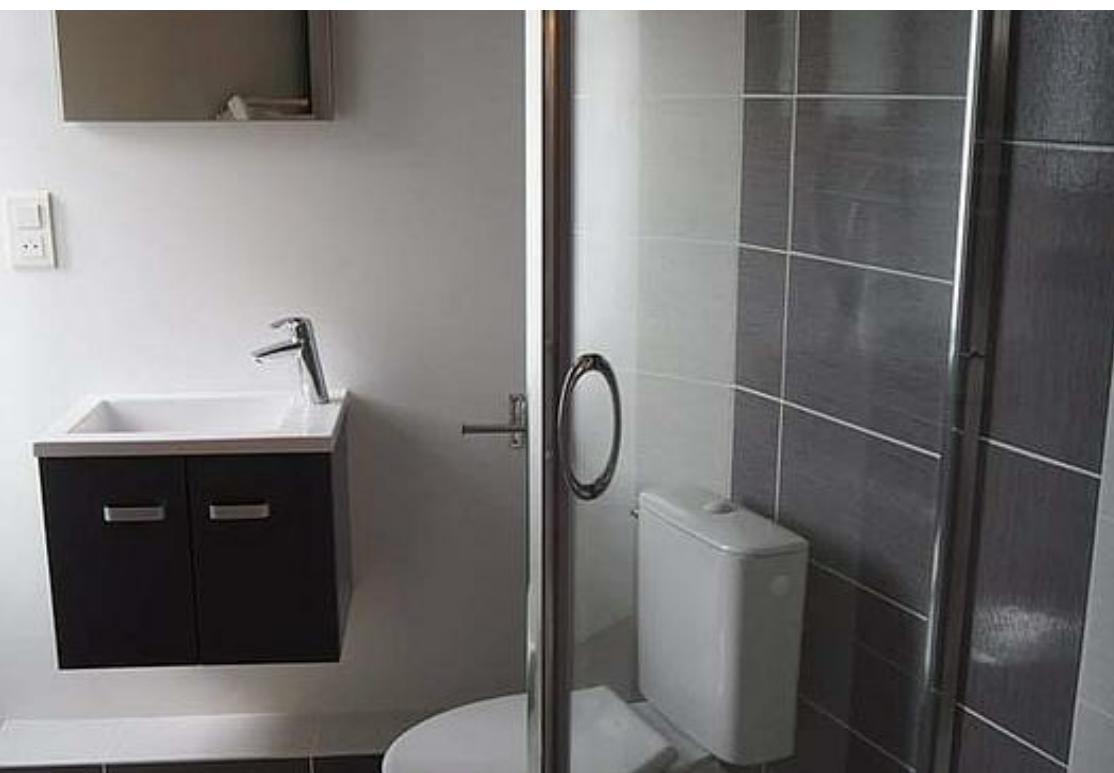


11

m2

Une chambre au 1er étage avec vue sur le village et le Tarn , équipée d'un lit double en 140 et d'une salle d'eau, avec douche et WC

<i>Chambres</i>	Chambre(s): 1 Lit(s): 1	dont lit(s) 1 pers.: 0 dont lit(s) 2 pers.: 1
<i>Salle de bains / Salle d'eau</i>	Salle de bains avec douche Sèche serviettes	Salle de bains privée
	Salle(s) d'eau (avec douche): 1	
<i>WC</i>	WC: 1 WC privés	
<i>Cuisine</i>		
<i>Autres pièces</i>		
<i>Media</i>	Wifi	
<i>Autres équipements</i>		
<i>Chauffage / AC</i>	Chauffage	
<i>Exterieur</i>	Abri pour vélo ou VTT	
<i>Divers</i>		





Chambre le Tarn



Chambre



3

personnes
(Maxi: 2 pers.)



1

chambre



11

m2

Une chambre au 2ème étage avec vue sur le village et le Tarn, équipée d'un lit double en 140 et d'une salle d'eau, avec douche et WC

Chambres

Chambre(s): 1

Lit(s): 1

dont lit(s) 1 pers.: 0

dont lit(s) 2 pers.: 1

Salle de bains / Salle d'eau

- Salle de bains avec douche
- Salle de bains privée
- Sèche serviettes

Salle(s) d'eau (avec douche): 1

WC

- WC privés

Cuisine

Autres pièces

Media

- Wifi

Autres équipements

Chauffage / AC

Exterieur

Divers



Chambre "Coussac"



Chambre



3

personnes
(Maxi: 2 pers.)



1

chambre



10

m2

Une chambre au 2ème étage avec vue sur le village et le Tarn , équipée d'un lit double en 140 et d'une salle d'eau, avec douche et WC

<i>Chambres</i>	Chambre(s): 1 Lit(s): 1	dont lit(s) 1 pers.: 0 dont lit(s) 2 pers.: 1
<i>Salle de bains / Salle d'eau</i>	Salle de bains avec douche Salle(s) d'eau (avec douche): 1	Sèche serviettes
<i>WC</i>	WC privés	
<i>Cuisine</i>		
<i>Autres pièces</i>		
<i>Media</i>	Wifi	
<i>Autres équipements</i>		
<i>Chauffage / AC</i>		
<i>Exterieur</i>		
<i>Divers</i>		

A savoir : conditions de la location

<i>Arrivée</i>	17h30
<i>Départ</i>	10h00
<i>Langue(s) parlée(s)</i>	Allemand Anglais Français
<i>Annulation/Prépaiement/Dépot de garantie</i>	
<i>Moyens de paiement</i>	Chèques bancaires et postaux Chèques Vacances Espèces Ticket Restaurant Virement bancaire
<i>Petit déjeuner</i>	Inclu
<i>Ménage</i>	Inclu
<i>Draps et Linge de maison</i>	Draps et/ou linge compris
<i>Enfants et lits d'appoints</i>	
<i>Animaux domestiques</i>	Les animaux sont admis.

Tarifs (au 01/05/23)

Chambres d'hôtes L'Estendes

n°1 : **Chambre La Burle** : Petit-déjeuner à la française pour (tartines, beurre, confiture maison)et ménage compris. Taxe des séjour non comprise . Acompte: 20€. n°2 : **Chambre le Tarn** : Petit-déjeuner à la française pour (tartines, beurre, confiture maison)et ménage compris. Taxe des séjour non comprise . Acompte: 20€. n°3 : **Chambre "Coussac"** : Petit-déjeuner à la française pour (tartines, beurre, confiture maison)et ménage compris. Taxe des séjour non comprise . Acompte: 20€.

Tarifs en €:	Tarif 1 nuit en semaine (L, M, M, J, D)			Tarif 1 nuit en weekend (V ou S)			Tarif 2 nuits weekend (V+S)			Tarif 7 nuits semaine			
	Unité de location	n°1	n°2	n°3	n°1	n°2	n°3	n°1	n°2	n°3	n°1	n°2	n°3
du 08/04/2023 au 09/05/2023	70€			70€			140€			400€			
du 10/05/2023 au 17/05/2023	70€			70€			140€			400€			
du 18/05/2023 au 21/05/2023	70€			70€			140€			400€			
du 22/05/2023 au 30/06/2023	70€			70€			140€			400€			
du 01/07/2023 au 27/08/2023	70€			70€			140€			400€			
du 28/08/2023 au 30/11/2023	70€			70€			140€			400€			
du 30/11/2023 au 07/12/2023	70€			70€			140€			400€			



Gîte Le Loira



Maison



6

personnes



2

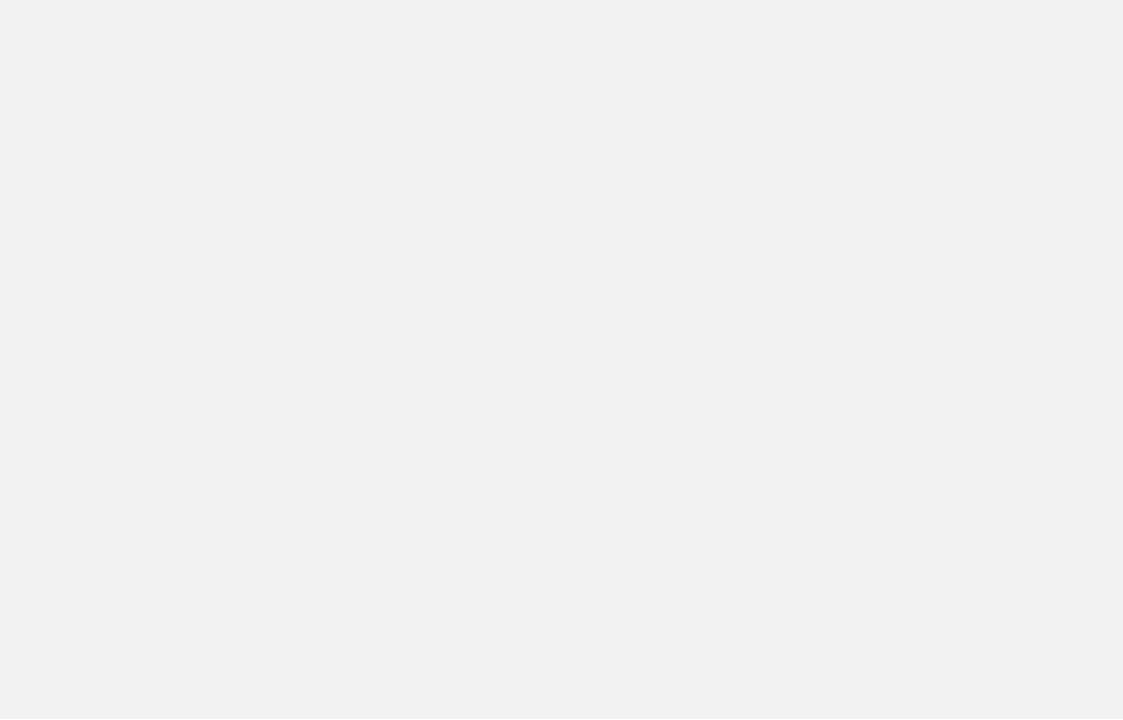
chambres



0

m2

Au cœur du village de Sainte Enemie, Isabelle, Odile et Ivano ont redonné vie à l'ancien hôtel de Paris. Le moins que l'on puisse dire c'est qu'ils ont un goût prononcé pour la déco : ce gîte plein de cachet sera le cocon idéal de vos prochaines vacances. Cette demeure de caractère pourra accueillir jusqu'à 6 personnes avec ses 2 grandes chambres et son canapé convertible. Entièrement équipé avec une cuisine fonctionnelle et flambant neuve, salle de bains avec douche et WC et rangements. Une belle occasion de s'endormir dans un des plus beaux villages de France et de prendre le petit déjeuner en terrasse face au Tarn Posez vos valises et détendez vous : le ménage est inclus, il est possible de louer le linge et même de mettre les pieds sous la table... à quelques pas du gîte le trio tient le restaurant "Le Petit Paris".





Pièces et équipements

<i>Chambres</i>	Chambre(s): 2 Lit(s): 3	dont lit(s) 1 pers.: 2 dont lit(s) 2 pers.: 2
	Canapé convertible en lit 2 places	
<i>Salle de bains / Salle d'eau</i>	Salle de bains avec douche	Sèche serviettes
	Salle(s) d'eau (avec douche): 1	
<i>WC</i>	WC: 1 WC privés	
<i>Cuisine</i>	Cuisine	
	Four à micro ondes	Réfrigérateur
<i>Autres pièces</i>	Terrasse	
<i>Media</i>	Wifi	
<i>Autres équipements</i>		
<i>Chauffage / AC</i>	Chauffage	
<i>Exterieur</i>	Abri pour vélo ou VTT	
<i>Divers</i>		

Infos sur l'établissement



Communs

A proximité propriétaire
Entrée commune

Dans résidence



Activités



Internet

Accès Internet



Parking

Parking à proximité



Services

Location de draps et/ou de
linge

Nettoyage / ménage



Extérieurs

A savoir : conditions de la location

<i>Arrivée</i>	16h00
<i>Départ</i>	10h00
<i>Langue(s) parlée(s)</i>	Allemand Anglais Français

*Annulation/
Prépaiement/
Dépot de
garantie*

Moyens de paiement Chèques bancaires et postaux Chèques Vacances
Espèces Ticket Restaurant

Ménage inclus

*Draps et Linge
de maison*

*Enfants et lits
d'appoints*

Animaux domestiques Les animaux sont admis.
Uniquement petits animaux

Tarifs (au 01/05/23)

Gîte Le Loira

ménage inclus , 25€ en supplément pour location de draps. Taxe de séjour non comprise. Acompte : 25% du séjour.

Tarifs en €:	Tarif 1 nuit en semaine (L, M, M, J, D)	Tarif 1 nuit en weekend (V ou S)	Tarif 2 nuits weekend (V+S)	Tarif 7 nuits semaine
du 08/04/2023 au 09/05/2023	150€	150€	240€	400€
du 10/05/2023 au 17/05/2023	150€	150€	240€	400€
du 18/05/2023 au 21/05/2023	150€	150€	240€	400€
du 22/05/2023 au 30/06/2023	150€	150€	240€	400€
du 01/07/2023 au 27/08/2023	150€	150€	240€	550€
du 28/08/2023 au 30/11/2023	150€	150€	240€	400€
du 30/11/2023 au 07/12/2023	150€	150€	240€	400€



Restaurant Le Petit Paris

Nouvelle structure sur le village de Sainte Enimie! Le Petit Paris ré-ouvrira ses portes le 1er avril prochain. Au menu ? Burger, Kebab, sandwichs chauds,... Mais aussi des plats du jour cuisinés et une découverte gustative autour de spécialités italiennes en période de hors-saison. Le petit + : des soirées à thème les week-ends!
en hors saison, fermé les mercredi et jeudis.
Pensez à réserver votre table !





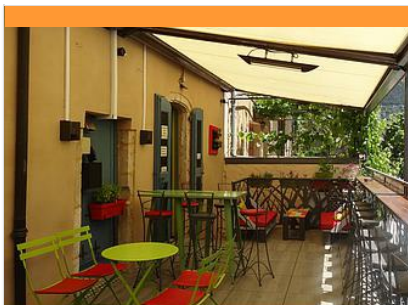
Mes recommandations

5 raisons de venir dans notre destination

Top 5 des activités

OFFICE DE TOURISME GORGES DU TARN, CAUSSES, CÉVENNES

WWW.CEVENNES-GORGES-DU-TARN.COM



L'ABRACADA BAR

+33 4 66 47 79 15

Front du Tarn et rue Basse

<http://lbracadabar.business.site>

GORGES DU TARN
CAUSSES



Bar à vins, bières, tapas : en terrasse vous avez la possibilité de déguster les produits de la cave tout en profitant de la vue sur le Tarn. Vins d'Ispagnac, d'Occitanie, bio, naturels, sans sulfite ajouté... Apéritif régionaux : cartagène, calistou, muscat, maury, banyuls... Bières artisanales de la région : du méjean, de la jonte, d'olt... A toute heure, nous vous proposons un choix de tapas et produits frais : charcuterie et fromages de la région et autres tapas du moment (dont quelques tapas végétariens), coupes de glaces et desserts maison.



RESTAURANT DU NORD

+33 4 66 48 53 46 +33 6 59 72 56

40

Rue Principale

GORGES DU TARN
CAUSSES



Cuisine traditionnelle et régionale, le restaurant du Nord vous invite à découvrir ses spécialités. La salle de restaurant est située dans d'anciennes écuries aux larges baies vitrées et s'ouvrent sur une petite terrasse donnant sur la rue principale.



RESTAURANT LE BEL ETE

+33 4 66 45 20 75

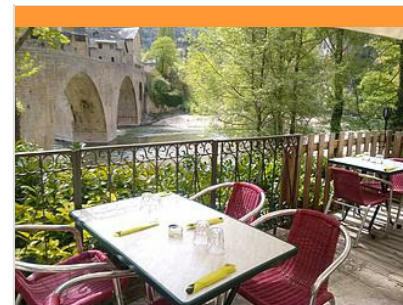
Rue Basse

0.1 km

GORGES DU TARN
CAUSSES



Petit restaurant d'une capacité de 18 couverts et d'une terrasse de 20 couverts, vous proposant des galettes et crêpes, salades, omelettes, grillades et plats traditionnels comme "La Patate Lozérienne" (plat complet à base de pommes de terre en robe des champs gratinées au fromage, accompagné d'une salade et d'une garniture au choix (sauce, saumon, etc..))



PIZZERIA LES 2 SOURCES

+33 4 30 43 61 91

Route des Gorges du Tarn

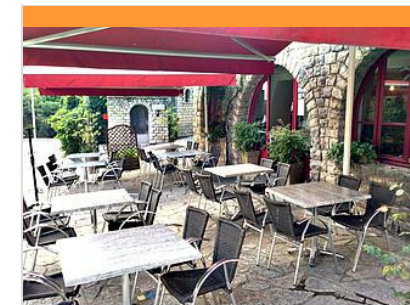
<https://pizzeria-les-2-sources.business.site/>

0.1 km

GORGES DU TARN
CAUSSES



Déguster une pizza artisanale en surplombant le Tarn depuis la terrasse ou dans la véranda, c'est possible chez Floriane et Teddy! Pizzas cuites au feu de bois et garnies avec des produits locaux, vous partagerez un moment chaleureux avec vue sur le pont de Sainte Enimie. Avis aux plus gourmands, les pizzas sont copieuses!



RESTAURANT BAR DES GORGES DU TARN

+33 4 66 48 50 10

Rue de la Combe

0.1 km

GORGES DU TARN
CAUSSES



Aux portes d'entrée de Sainte Enimie, faites une pause gourmande dans ce petit restaurant à la cuisine familiale. Ouvert toute l'année, vous pourrez profiter de sa grande terrasse ombragée durant l'été, ou vous mettre au chaud dans la salle de restaurant restée authentique. A ne surtout pas manquer! Son feuilleté au chèvre et miel et son moelleux à la châtaigne.

Mes recommandations (suite)

5 raisons de venir dans notre destination

Top 5 des activités

OFFICE DE TOURISME GORGES DU TARN, CAUSSES, CÉVENNES
WWW.CEVENNES-GORGES-DU-TARN.COM



CREPERIE LE PECHEUR DE LUNE

+33 4 66 48 58 12 +33 6 61 51 91 51

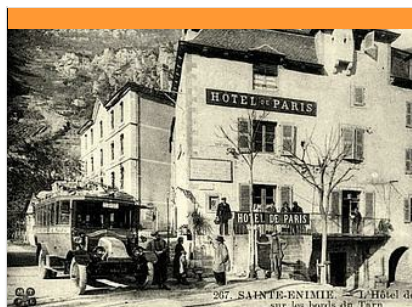
Place du Plô

0.1 km

GORGES DU TARN
CAUSSES



La crêperie du Pêcheur de Lune est ancrée depuis maintenant 40 ans sur les hauteurs d'un des plus beaux villages de France, Sainte-Enimie au cœur des gorges du Tarn (48). Elle vous propose des crêpes et galettes inventives inspirées par des produits du terroir tout en laissant transparaître des influences méditerranéennes. Elles sont préparées à la commande ce qui est une garantie de fraîcheur. Confectionnées à base de produits frais et locaux et sans gluten. Une belle terrasse ombragée. En Juillet / Août, profitez des petits-déjeuners copieux tous les matins. Le deuxième établissement, le Caveau du Pêcheur vous propose d'excellentes cuvées de la région accompagnées de tapas élaborés avec des produits frais de notre terroir qui s'accommoderont à merveille avec les vins. Ouvert en juillet et août, de 11h à 14h et de 18h à 23h.



LE PETIT PARIS

+33 7 62 65 65 72
Rue des Tendes

<https://www.lestendes-gorgesdutarn.fr/>

4.1 km

GORGES DU TARN
CAUSSES



L'équipe du Petit Paris, pour sa 3ème saison, vous invite à découvrir sa carte sur place ou à emporter, proposant principalement des plats fait maison avec des produits de qualité et de région, tout cela dans une ambiance détendue et familiale. Au menu ? Burger, Kebab, sandwichs chauds,... Mais aussi des plats du jour cuisinés et une découverte gustative autour de spécialités italiennes en période de hors saison.



BUREAU DES MONITEURS DE SAINTE ENIMIE

+33 6 64 91 78 94
Front de Tarn

<https://www.activitesgorgesdutarn.com/>

GORGES DU TARN
CAUSSES



Grand classique des gorges du Tarn, ce monde souterrain sculpté par l'eau pendant des millénaires recèle de nombreux joyaux. A proximité de Ste Enimie, plusieurs cavités s'offrent à vous pour vous pour découvrir de vastes volumes, des plages de sable, des lacs et rivières souterraines, et des étroitures faciles. Vous évoluerez en spéléologie horizontale, avec la possibilité de la réaliser à la demi-journée ou à la journée. Idéales pour une première approche de la spéléologie, ces cavités raviront grands et petits!



UTOPIX

+33 4 66 48 59 07
Chamberboux

<http://www.utopix-lozere.fr>

2.8 km

GORGES DU TARN
CAUSSES



La planète Utopix, sanctuaire de la créativité, colline du rêve, c'est l'oeuvre patiente et passionnée d'un homme, Jo Pillet. Ce lieu magique perdu dans le Causse de Sauveterre, royaume des pierres et du vent où l'on se sent à la fois plus près du ciel et plus près de la terre, vous émerveillera par son architecture d'un autre monde. Des sculptures et des jeux persillent cette colline boisée. Un bon moment seul ou en famille, du bambin au retraité.



LOCANOE

+33 4 66 48 55 57 +33 6 50 60 37 98

Le Céret

<https://www.locanoe-gorgesdutarn.fr/>

5.6 km

GORGES DU TARN
CAUSSES



C'est en canoë que vous aurez tout loisir de découvrir la beauté de ce canyon de 52 km. La traversée des Gorges du Tarn offre une succession de petits rapides de classe 1 à 3 et de plans d'eau. Au fil de l'eau, vous traverserez des villages renommés tels que Castelbouc, Sainte-Enimie, Saint Chély du Tarn. Choisissez votre parcours en fonction de vos envies... Vous pouvez aussi opter notre "local pic nic" composé de savoureux produits du terroir (pélardon, pâté, chips artisanales...) Testez aussi notre rando 0 carbone ! Une descente écolo de 6 km et retour à pied par le GR 637 le long du Tarn. Découvrez notre sortie au crépuscule accompagnée par un moniteur diplômé pour découvrir la rivière loin de la foule et de la chaleur et peut-être voir des castors !

Mes recommandations (suite)

5 raisons de venir dans notre destination

Top 5 des activités

OFFICE DE TOURISME GORGES DU TARN, CAUSSES, CÉVENNES
WWW.CEVENNES-GORGES-DU-TARN.COM



LES ÂNES DU VIGOS

+33 6 50 28 81 97

Le Vigos

<https://www.gite-caussecevennes.fr/>

8.5 km

ISPAGNAC



Techniquement, comment ça se passe ? Nous vous aidons à préparer votre âne (étriller, brosser, curer les pieds), et à installer le bât ou les sacoches sur son dos. Les itinéraires sont balisés. Nous vous donnons un support itinéraire préparé et repéré avec une carte et un topo de randonnée. Nous prenons toujours le temps nécessaire pour vous donner toutes les explications qui vous permettront de faire votre randonnée en toute sérénité. Ne soyez pas inquiets nos ânes sont dociles, dotés d'une très bonne mémoire, ils connaissent bien les chemins et nous ne sommes jamais bien loin.... Poids maxi de portage 30kgs (jeunes enfants). Votre âne marche d'un pas régulier et sûr à environ 3/4 km/heure. Différentes formules de 2 heures à plusieurs jours.



LES CHEVAUX DU VIGOS

+33 6 50 28 81 97

Le Vigos

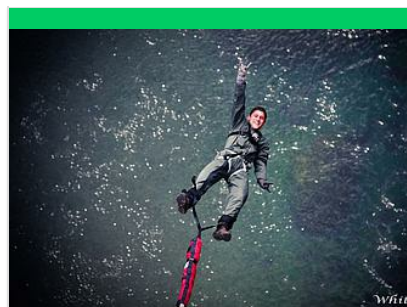
<https://www.gite-caussecevennes.fr/>

8.5 km

ISPAGNAC



Éleveurs de brebis, d'ânes et de chevaux Pur Sang Arabes orientés endurance, nous sommes installés sur les rebords du Causse de Sauveterre, dominant l'entrée des Gorges du Tarn. Nous sommes loueurs de chevaux, aucun accompagnement n'est possible. Vous devez être totalement autonomes. Niveau galop 6 exigé. Si vous avez ces capacités, vous apprécierez les chemins et sentiers qui sillonnent les grands espaces, le calme, la vue, la sensation de liberté. Une selle bi-place permettra à un parent de partager éventuellement l'activité avec son jeune enfant (2 à 6 ans). Rendez-vous au hameau du Vigos.....



LE 107 - ELASTIC NATURAL BUNGEE

+33 6 87 17 12 12

Le Cirques des Baumes

<http://www.le107.com/>

10.1 km

LA

MALENE



Saut à élastique de 107 m sur un site naturel au dessus du Tarn. Première mondiale, saut de falaise ! Le plus haut saut du sud de la France ! Conditions requises : - Avoir plus de 14 ans - Plus de 40 kilos - Interdit aux épileptiques et aux cardiaques Réservation obligatoire, voir dates sur notre site internet ou à l'office de tourisme.



LES BATELIERS DES GORGES DU TARN

+33 4 66 48 51 10

<http://www.gorgesdutarn.com/>

10.2 km

LA

MALENE



Avant la création de la route en 1905, ce moyen de transport servait autrefois aussi bien pour les hommes que les animaux et les marchandises. Aujourd'hui, il permet aux visiteurs de découvrir la plus belle partie des Gorges. Au départ de la Malène, les bateliers vous embarquent au fil des 8 km d'eau turquoise profilée au coeur de la partie la plus escarpée de ce célèbre canyon. Durée de la descente : environ 1 heure guidée par un batelier professionnel. Une barque peut contenir jusqu'à 6 personnes.



PAS DE SOUCY

+33 4 66 48 88 08

<https://www.aubrac-gorgesdutarn.com/>

16.2 km

MASSEGROS CAUSSES

GORGES



Pas de Soucy, site incontournable de l'escalade dans les Gorges du Tarn pour tous les niveaux : - Roche : calcaire - Descente en rappel : Oui et non - Voies : équipées et 1 voie terrain d'aventure - Marche d'approche : 10 min Selon les secteurs : - Difficulté : à partir de 4 - Longueur des voies : entre 11 m et 120 m - Matériel recommandé : corde de 60 m à 80 m et 12 dégaines - Expositions : sud et est Les secteurs du Pas de Soucy : Tire Jus 17 voies de 6b à 8 / Noir Désir 28 voies de 6a+ à 7b/Cancer 13 voies de 6b+ à 7b+ / Brothers 10 voies (1 voie à 2 relais) de 5a à 7c / La roche Aiguille 3 voies (1 voie à 4 relais, 1 voie à 5 relais) de 4 à 6c



Les berges

+33 4 66 45 01 14

Quartier du Pont (Sainte-Enimie)

<https://www.cevennes-gorges-du-tarn.com>

0.1 km

GORGES DU TARN
CAUSSES



SITE NATURA 2000 - OISEAUX

+33 4 66 45 01 14

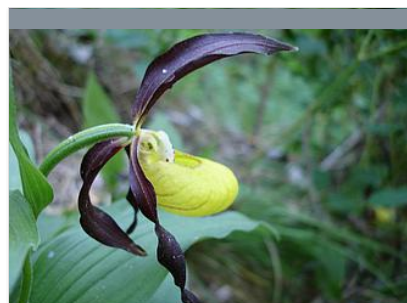
<https://www.cevennes-gorges-du-tarn.com/>

0.1 km

GORGES DU TARN
CAUSSES



Un site Natura 2000 a été délimité dans le Grand Site des Gorges du Tarn, de la Jonte et des Causses en faveur des oiseaux. C'est une Zone de Protection Spéciale (ZPS) qui a été définie sur la partie orientale du Causse de Sauveterre et sur le Causse Méjean recouvrant une surface de 41 800 ha afin de protéger les 25 espèces d'oiseaux d'intérêt communautaire.



SITE NATURA 2000 - HABITATS : LE SABOT DE VENUS

+33 4 66 45 01 14

<https://www.cevennes-gorges-du-tarn.com/>

0.1 km

GORGES DU TARN
CAUSSES



Le sabot de Vénus est une orchidée rare au plan européen et national qui lui a d'ailleurs valu d'être protégée par arrêté au niveau national. C'est une plante vivace de 25 à 60cm aux tiges pubescentes portant 3 à 5 feuilles ovales et lancéolées. Les fleurs sont très grandes ; sépales et pétales sont lancéolés et de couleur pourpre tandis que le labelle est jaune en forme de sabot strié de pourpre.



CITÉ MÉDIÉVALE DE SAINTE- ENIMIE

+33 4 66 45 01 14

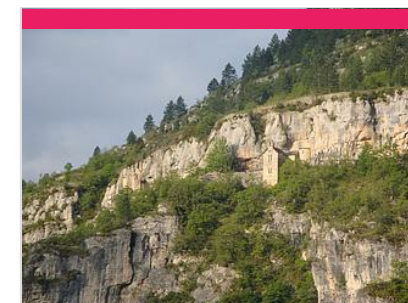
<https://www.cevennes-gorges-du-tarn.com/cit>

0.1 km

GORGES DU TARN
CAUSSES



C'est l'un des plus beaux villages de France grâce à son côté médiéval et son adaptation aux gorges qui l'entourent, Sainte-Enimie est tout en vieilles ruelles pavées et en passages voûtés, parsemé de larges escaliers et de jolies terrasses qui participent généreusement à son charme. De son ancien monastère vous pouvez voir le réfectoire, belle salle capitulaire romane. L'église romane Notre-Dame-du-Gourg, du XIVe siècle, a subi quelques transformations. Admirez la belle voûte de son abside et la statue de sainte Anne, côtoyant des céramiques contemporaines illustrant l'histoire de la fondation du bourg. Le vieux village a conservé une halle au blé et sa mesure à grains. Sur le bord du Tarn, vous pouvez vous baigner ou louer des canoë kayak pour une descente des gorges. Nous vous proposons également des accompagnements autocaristes et des circuits types à disposition.



L'ERMITAGE DE LA ROCHE

+33 4 66 45 01 14

Sainte-Enimie

<https://www.cevennes-gorges-du-tarn.com/>

0.3 km

GORGES DU TARN
CAUSSES



Édifice semi-troglodytique du Xe, XVe siècle, il est constitué à partir de la grotte et de plusieurs éléments de maçonneries rapportés à différentes époques. D'après la légende Enimie s'y reposait et s'y retira à la fin de sa vie. L'ermitage de la Roche est accessible à pied par un chemin de croix.



